

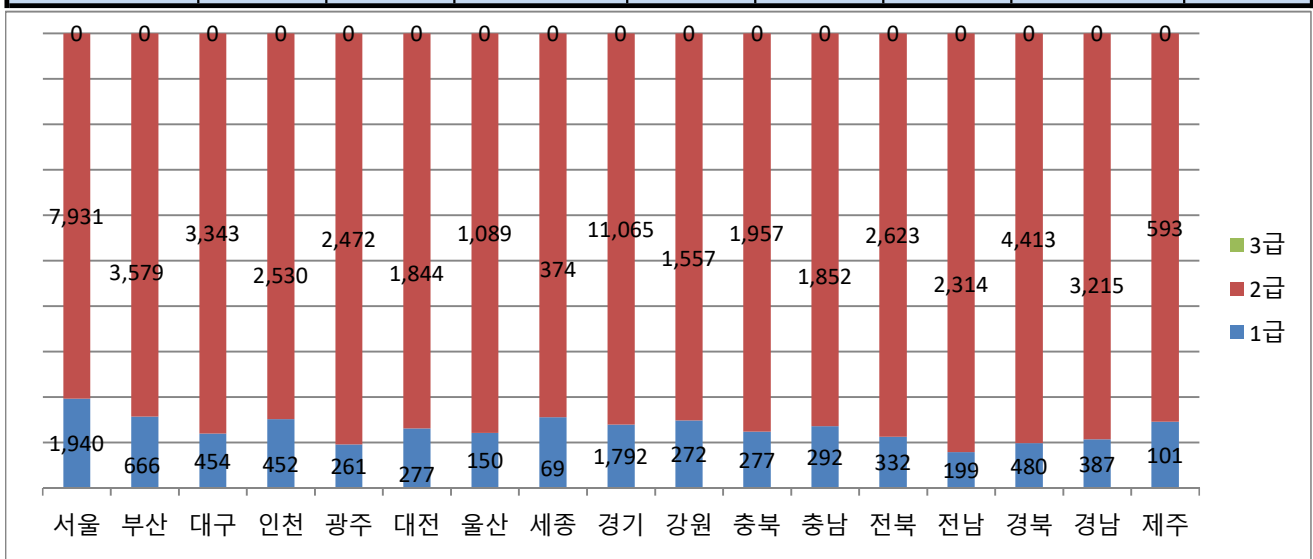
사회복지사 자격증 발급현황

기준일 : 2022.07.31.

□ 지역별 자격증 발급현황 (2022년 누계)

(단위 : 건/%)

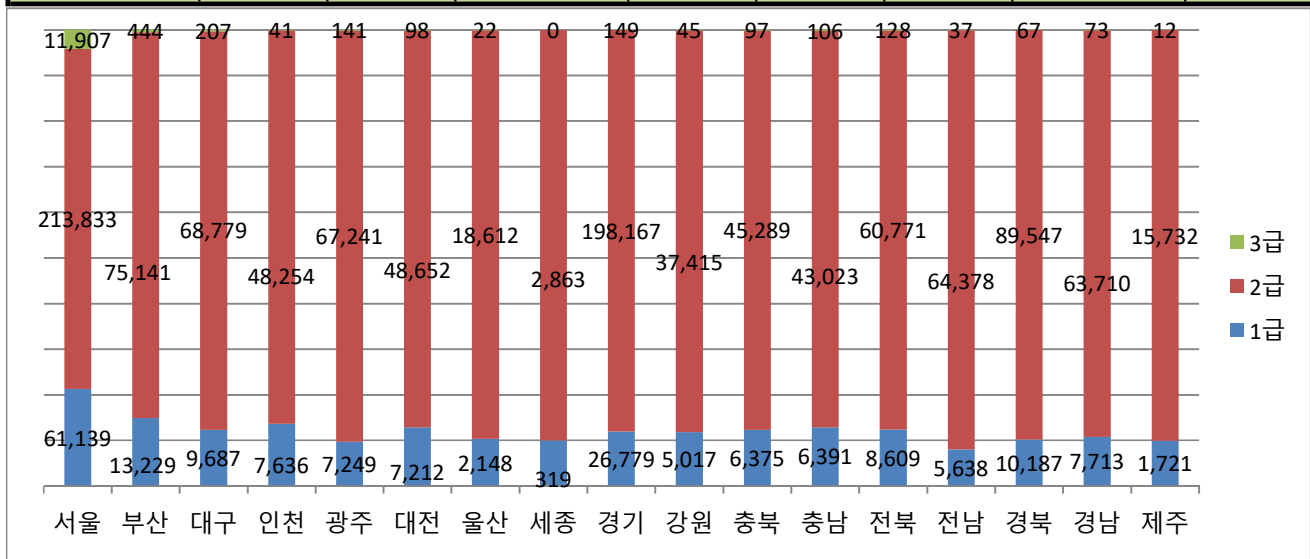
지역	급수	1급		2급		3급		소계	
	단위	건	(%)	건	(%)	건	(%)	건	(%)
서울		1,940	3.17%	7,931	12.97%	0	0.00%	9,871	16.14%
부산		666	1.09%	3,579	5.85%	0	0.00%	4,245	6.94%
대구		454	0.74%	3,343	5.47%	0	0.00%	3,797	6.21%
인천		452	0.74%	2,530	4.14%	0	0.00%	2,982	4.88%
광주		261	0.43%	2,472	4.04%	0	0.00%	2,733	4.47%
대전		277	0.45%	1,844	3.02%	0	0.00%	2,121	3.47%
울산		150	0.25%	1,089	1.78%	0	0.00%	1,239	2.03%
세종		69	0.11%	374	0.61%	0	0.00%	443	0.72%
경기		1,792	2.93%	11,065	18.09%	0	0.00%	12,857	21.02%
강원		272	0.44%	1,557	2.55%	0	0.00%	1,829	2.99%
충북		277	0.45%	1,957	3.20%	0	0.00%	2,234	3.65%
충남		292	0.48%	1,852	3.03%	0	0.00%	2,144	3.51%
전북		332	0.54%	2,623	4.29%	0	0.00%	2,955	4.83%
전남		199	0.33%	2,314	3.78%	0	0.00%	2,513	4.11%
경북		480	0.78%	4,413	7.22%	0	0.00%	4,893	8.00%
경남		387	0.63%	3,215	5.26%	0	0.00%	3,602	5.89%
제주		101	0.17%	593	0.97%	0	0.00%	694	1.13%
소계		8,401	13.74%	52,751	86.26%	0	0.00%	61,152	100.00%



□ 지역별 자격증 발급현황 (총 누적)

(단위 : 건/%)

지역	급수	1급		2급		3급		소계	
	단위	건	(%)	건	(%)	건	(%)	건	(%)
서울		61,139	4.49%	213,833	15.70%	11,907	0.87%	286,879	21.06%
부산		13,229	0.97%	75,141	5.52%	444	0.03%	88,814	6.52%
대구		9,687	0.71%	68,779	5.05%	207	0.02%	78,673	5.78%
인천		7,636	0.56%	48,254	3.54%	41	0.00%	55,931	4.11%
광주		7,249	0.53%	67,241	4.94%	141	0.01%	74,631	5.48%
대전		7,212	0.53%	48,652	3.57%	98	0.01%	55,962	4.11%
울산		2,148	0.16%	18,612	1.37%	22	0.00%	20,782	1.53%
세종		319	0.02%	2,863	0.21%	0	0.00%	3,182	0.23%
경기		26,779	1.97%	198,167	14.55%	149	0.01%	225,095	16.53%
강원		5,017	0.37%	37,415	2.75%	45	0.00%	42,477	3.12%
충북		6,375	0.47%	45,289	3.33%	97	0.01%	51,761	3.80%
충남		6,391	0.47%	43,023	3.16%	106	0.01%	49,520	3.64%
전북		8,609	0.63%	60,771	4.46%	128	0.01%	69,508	5.10%
전남		5,638	0.41%	64,378	4.73%	37	0.00%	70,053	5.14%
경북		10,187	0.75%	89,547	6.57%	67	0.00%	99,801	7.33%
경남		7,713	0.57%	63,710	4.68%	73	0.01%	71,496	5.25%
제주		1,721	0.13%	15,732	1.16%	12	0.00%	17,465	1.28%
소계		187,049	13.73%	1,161,407	85.27%	13,574	1.00%	1,362,030	100.00%



□ 지역별, 급수별, 성별 자격증 발급현황 총 누적

(단위 : 건)

구분	합계			1급			2급			3급		
	남	여	소계	남	여	소계	남	여	소계	남	여	소계
서울	74,506	212,375	286,881	15,060	46,079	61,139	53,682	157,674	213,835	3,285	8,622	11,907
부산	21,097	67,716	88,813	3,373	9,856	13,229	17,524	57,616	75,140	200	244	444
대구	19,909	58,765	78,674	2,686	7,001	9,687	17,169	51,611	68,780	54	153	207
인천	13,748	42,182	55,930	1,889	5,747	7,636	11,853	36,400	48,253	6	35	41
광주	18,910	55,720	74,630	1,663	5,586	7,249	17,211	50,029	67,240	36	105	141
대전	15,625	40,336	55,961	2,048	5,164	7,212	13,538	35,113	48,651	39	59	98
울산	4,116	16,666	20,782	435	1,713	2,148	3,673	14,939	18,612	8	14	22
세종	818	2,364	3,182	83	236	319	735	2,128	2,863	0	0	0
경기	55,449	169,650	225,099	6,981	19,798	26,779	48,424	149,747	198,171	44	105	149
강원	12,362	30,115	42,477	1,392	3,625	5,017	10,954	26,461	37,415	16	29	45
충북	13,047	38,714	51,761	1,667	4,708	6,375	11,347	33,942	45,289	33	64	97
충남	12,132	37,387	49,519	1,515	4,876	6,391	10,574	32,448	43,022	43	63	106
전북	18,716	50,791	69,507	2,327	6,282	8,609	16,350	44,420	60,770	39	89	128
전남	18,102	51,950	70,052	1,351	4,287	5,638	16,735	47,642	64,377	16	21	37
경북	25,933	73,869	99,802	2,816	7,371	10,187	23,097	66,451	89,548	20	47	67
경남	17,061	54,434	71,495	1,607	6,106	7,713	15,418	48,291	63,709	36	37	73
제주	5,077	12,388	17,465	440	1,281	1,721	4,634	11,098	15,732	3	9	12
합계	346,608	1,015,422	1,362,030	47,333	139,716	187,049	292,918	866,010	1,161,407	3,878	9,696	13,574

□ 연도별, 급수별, 성별 자격증 발급현황 총 누적

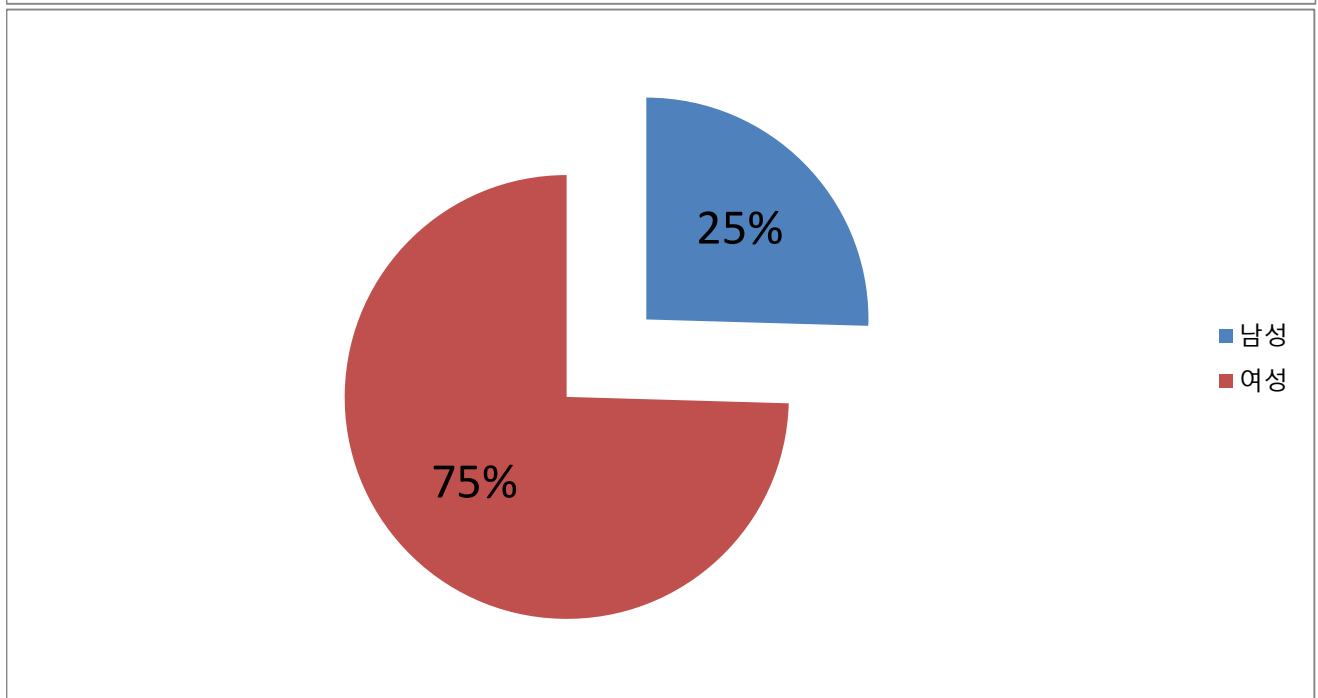
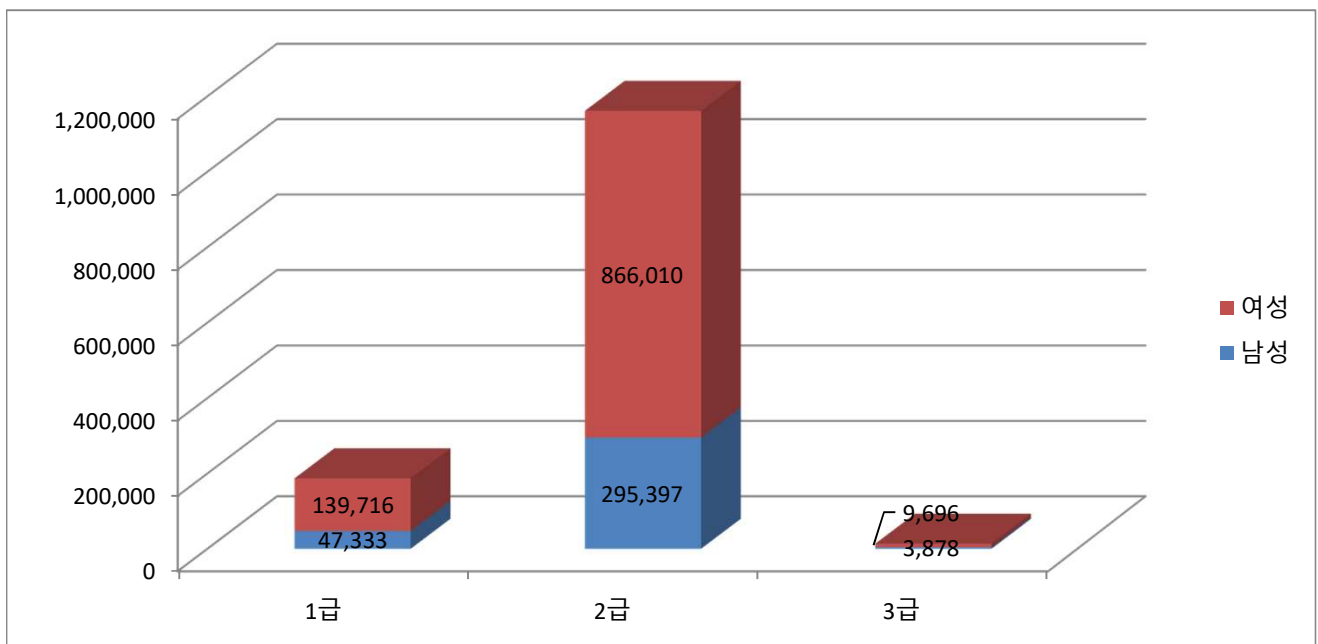
(단위 : 건)

구분	합계			1급			2급			3급		
	남	여	소계	남	여	소계	남	여	소계	남	여	소계
2006	40,796	122,518	163,314	15,482	44,872	60,354	22,599	69,199	91,798	2,715	8,447	11,162
2007	54,714	154,152	208,866	16,965	47,834	64,799	34,879	97,742	132,621	2,870	8,576	11,446
2008	71,251	197,822	269,073	19,061	54,908	73,969	49,185	134,129	183,314	3,005	8,785	11,790
2009	89,616	248,035	337,651	20,613	60,642	81,255	65,897	178,486	244,383	3,106	8,907	12,013
2010	109,492	303,323	412,815	22,762	68,226	90,988	83,515	226,097	309,612	3,215	9,000	12,215
2011	127,876	354,931	482,807	23,495	71,128	94,623	101,065	274,711	375,776	3,316	9,092	12,408
2012	148,024	412,506	560,530	25,880	78,577	104,457	118,735	324,763	443,498	3,409	9,166	12,575
2013	167,550	470,067	637,617	27,392	83,125	110,517	136,670	377,675	514,345	3,488	9,267	12,755
2014	186,418	526,806	713,224	29,018	87,876	116,894	153,827	429,577	583,404	3,573	9,353	12,926
2015	205,879	583,192	789,071	30,715	92,962	123,677	171,502	480,772	652,274	3,662	9,458	13,120
2016	225,372	638,897	864,269	33,206	99,999	133,205	188,429	529,353	717,782	3,737	9,545	13,282
2017	244,233	693,807	938,040	34,692	104,116	138,808	205,714	580,073	785,787	3,827	9,618	13,445
2018	265,024	754,623	1,019,647	36,644	109,475	146,119	224,502	635,462	859,964	3,878	9,686	13,564
2019	286,982	820,137	1,107,119	38,784	115,082	153,866	244,320	695,368	939,688	3,878	9,687	13,565
2020	310,621	896,722	1,207,343	40,965	121,328	162,293	265,778	765,704	1,031,482	3,878	9,690	13,568
2021	332,364	968,514	1,300,878	45,267	133,381	178,648	283,219	825,437	1,108,656	3,878	9,696	13,574
2022	346,608	1,015,422	1,362,030	47,333	139,716	187,049	295,397	866,010	1,161,407	3,878	9,696	13,574

□ 성별 자격증 발급현황 (총 누적)

(단위 : 건/%)

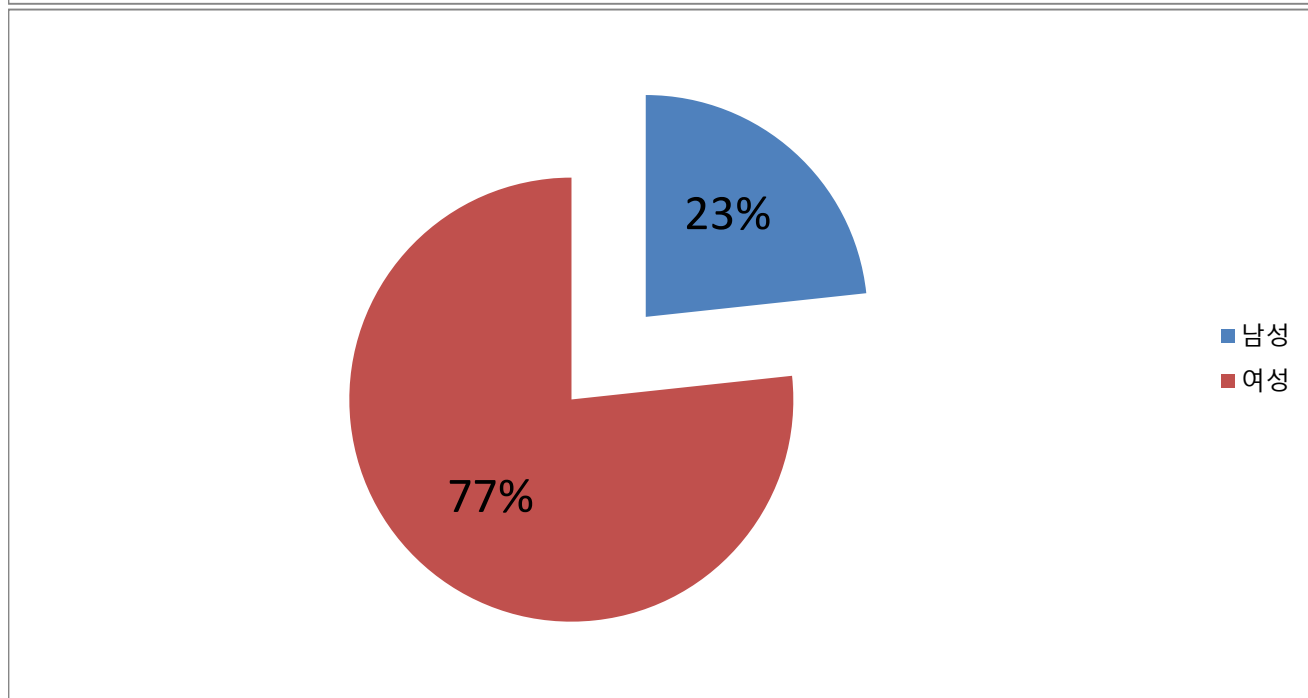
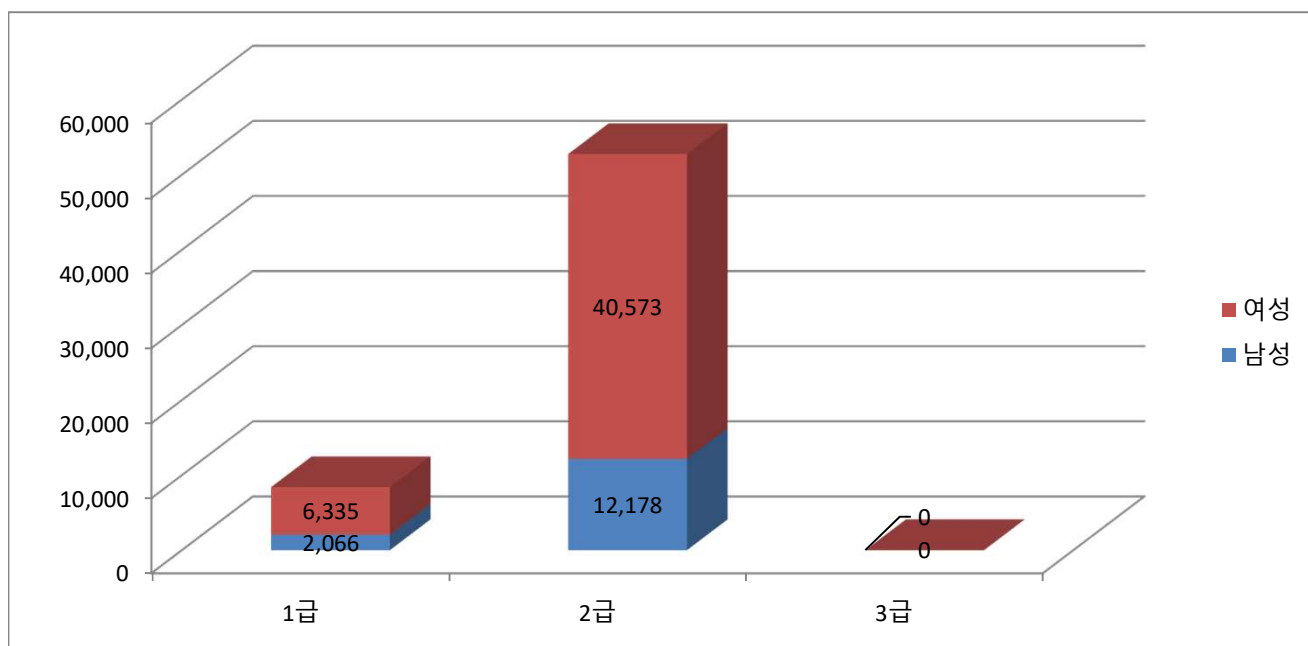
성별	급수	1급		2급		3급		소계	
	단위	건	(%)	건	(%)	건	(%)	건	(%)
남성		47,333	3.48%	295,397	21.69%	3,878	0.28%	346,608	25.45%
여성		139,716	10.26%	866,010	63.58%	9,696	0.71%	1,015,422	74.55%
소계		187,049	13.73%	1,161,407	85.27%	13,574	1.00%	1,362,030	100.00%



□ 성별 자격증 발급현황 (2022년 누계)

(단위 : 건/%)

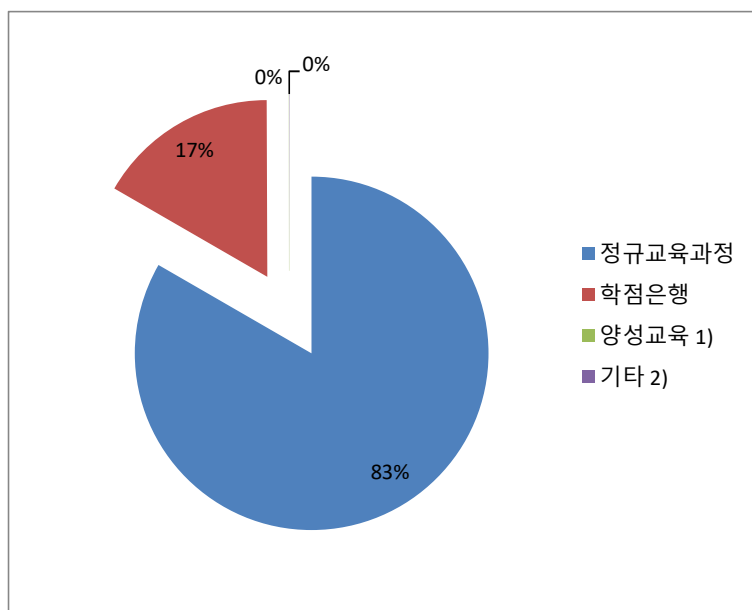
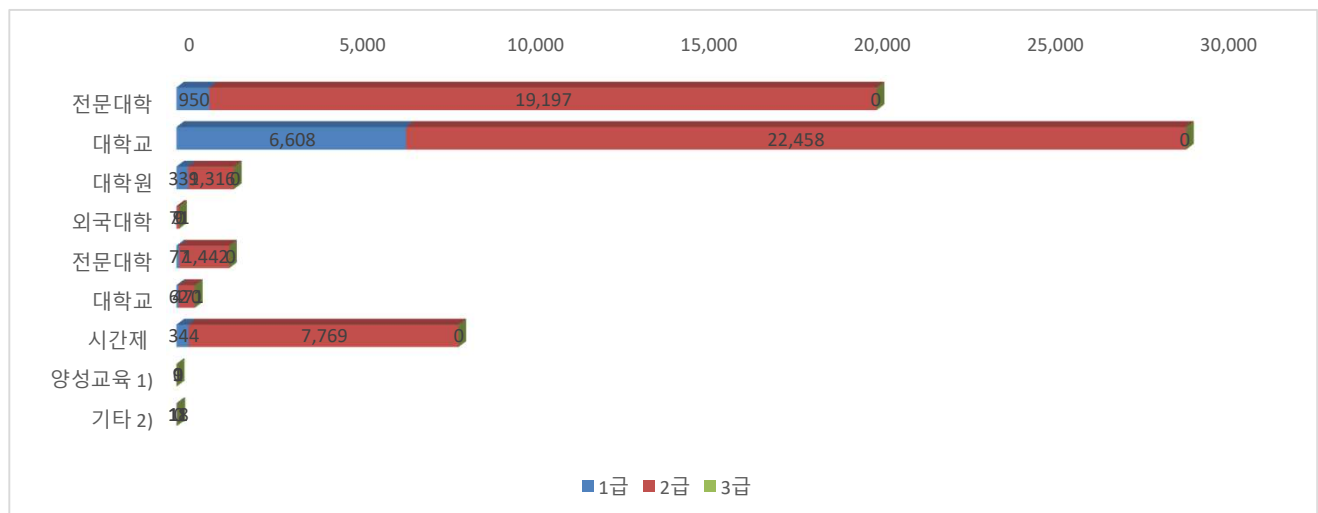
성별	급수	1급		2급		3급		소계	
	단위	건	(%)	건	(%)	건	(%)	건	(%)
남성		2,066	3.38%	12,178	19.91%	0	0.00%	14,244	23.29%
여성		6,335	10.36%	40,573	66.35%	0	0.00%	46,908	76.71%
소계		8,401	13.74%	52,751	86.26%	0	0.00%	61,152	100.00%



□ 학력별 자격증 발급현황 (2022년 누계)

(단위 : 건/%)

학력	급수	1급		2급		3급		소계	
	단위	건	(%)	건	(%)	건	(%)	건	(%)
정규 교육 과정	전문대학	950	1.55%	19,197	31.39%	0	0.00%	20,147	32.95%
	대학교	6,608	10.81%	22,458	36.72%	0	0.00%	29,066	47.53%
	대학원	339	0.55%	1,316	2.15%	0	0.00%	1,655	2.71%
	외국대학	9	0.01%	71	0.12%	0	0.00%	80	0.13%
	소계	7,906	12.93%	43,042	70.39%	0	0.00%	50,948	83.31%
학점 은행	전문대학	77	0.13%	1,442	2.36%	0	0.00%	1,519	2.48%
	대학교	62	0.10%	471	0.77%	0	0.00%	533	0.87%
	시간제	344	0.56%	7,769	12.70%	0	0.00%	8,113	13.27%
	소계	483	0.79%	9,682	15.83%	0	0.00%	10,165	16.62%
양성교육 1)		1	0.00%	9	0.01%	0	0.00%	10	0.02%
기타 2)		11	0.02%	18	0.03%	0	0.00%	29	0.05%
합계		8,401	13.74%	52,751	86.26%	0	0.00%	61,152	100.00%

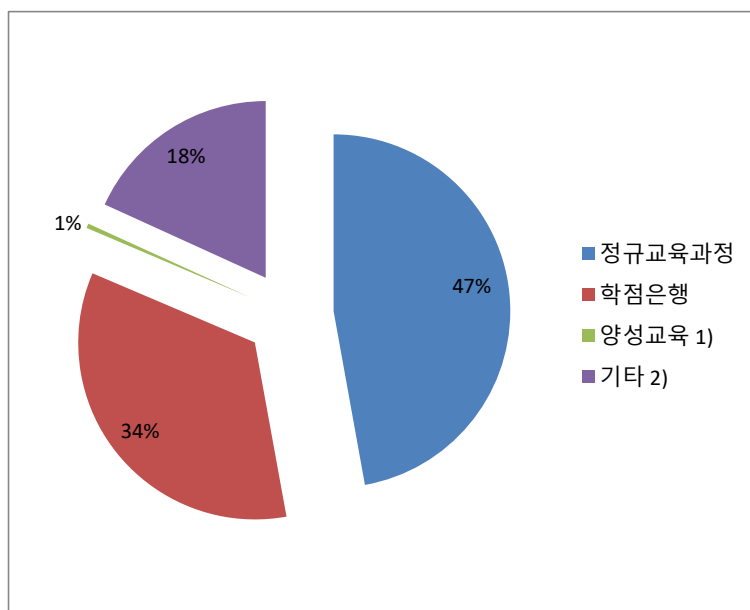
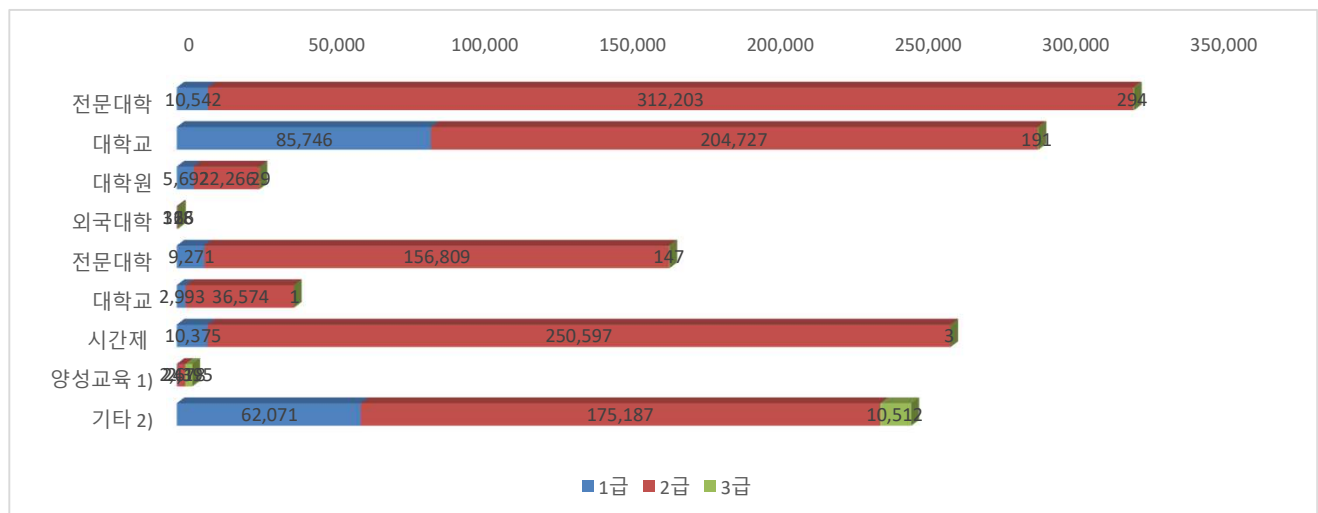


- 1) 양성교육기관: 전문대학 및 대학교 학력의 양성교육과정 수료자는 사회복지사 자격증 신청 시 전문대학 또는 대학교 졸업증명서를 제출함에 따라 전문대학과 대학교 건수에 포함될 수 있음
- 2) 기타: 학력 미기재 포함 등

□ 학력별 자격증 발급현황 (총 누적)

(단위 : 건/%)

학력	급수	1급		2급		3급		소계	
	단위	건	(%)	건	(%)	건	(%)	건	(%)
정규 교육 과정	전문대학	10,542	0.77%	312,203	22.92%	294	0.02%	323,039	23.72%
	대학교	85,746	6.30%	204,727	15.03%	191	0.01%	290,664	21.34%
	대학원	5,692	0.42%	22,266	1.63%	29	0.00%	27,987	2.05%
	외국대학	118	0.01%	366	0.03%	2	0.00%	486	0.04%
	소계	102,098	7.50%	539,562	39.61%	516	0.04%	642,176	47.15%
학점 은행	전문대학	9,271	0.68%	156,809	11.51%	147	0.01%	166,227	12.20%
	대학교	2,993	0.22%	36,574	2.69%	1	0.00%	39,568	2.91%
	시간제	10,375	0.76%	250,597	18.40%	3	0.00%	260,975	19.16%
	소계	22,639	1.66%	443,980	32.60%	151	0.01%	466,770	34.27%
양성교육 1)		241	0.02%	2,678	0.20%	2,395	0.18%	5,314	0.39%
기타 2)		62,071	4.56%	175,187	12.86%	10,512	0.77%	247,770	18.19%
합계		187,049	13.73%	1,161,407	85.27%	13,574	1.00%	1,362,030	100.00%



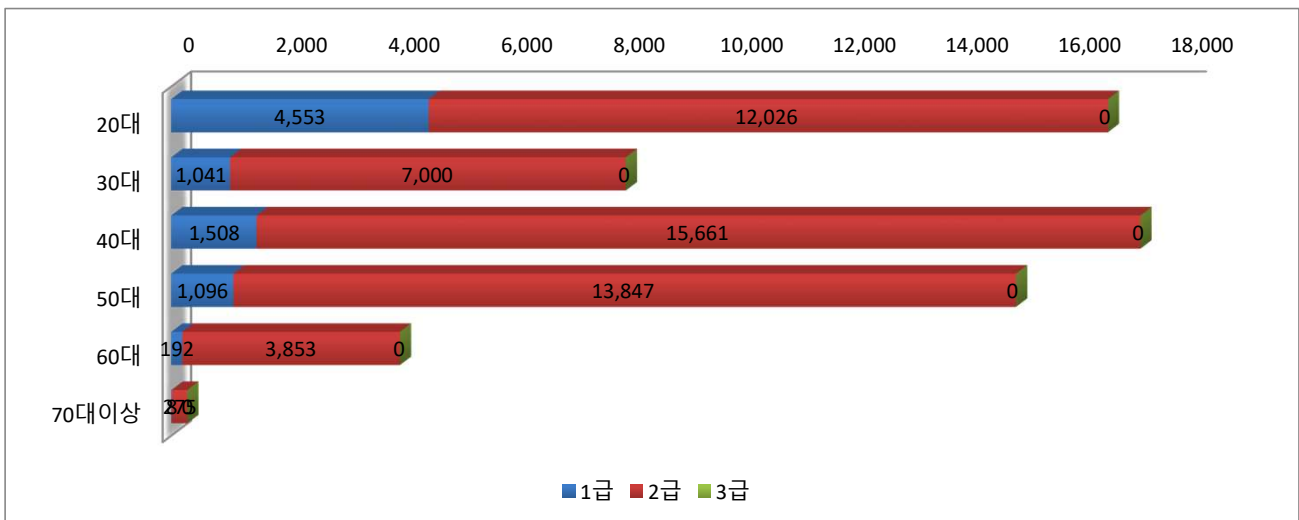
- 1) 양성교육기관 : 전문대학 및 대학교 학력의 양성교육과정 수료자는 사회복지사 자격증 신청 시 전문대학 또는 대학교 졸업증명서를 제출함에 따라 전문대학과 대학교 건수에 포함될 수 있음
- 2) 기타 : 학력 미기재 포함 등

□ 연령별 자격증 발급현황 (2022년 누계)

* 발급[건수]와 발급[명수]는 차이날 수 있으며, 연령 특성 상 매년 조회 시 연령별 명수가 변경됨

(단위 : 명/%)

연령	급수	1급		2급		3급		소계	
	단위	건	(%)	건	(%)	건	(%)	건	(%)
20대		4,553	7.46%	12,026	19.70%	0	0.00%	16,579	27.15%
30대		1,041	1.70%	7,000	11.46%	0	0.00%	8,041	13.17%
40대		1,508	2.47%	15,661	25.65%	0	0.00%	17,169	28.12%
50대		1,096	1.79%	13,847	22.68%	0	0.00%	14,943	24.47%
60대		192	0.31%	3,853	6.31%	0	0.00%	4,045	6.62%
70대이상		8	0.01%	275	0.45%	0	0.00%	283	0.46%
소계		8,398	13.75%	52,662	86.25%	0	0.00%	61,060	100.00%

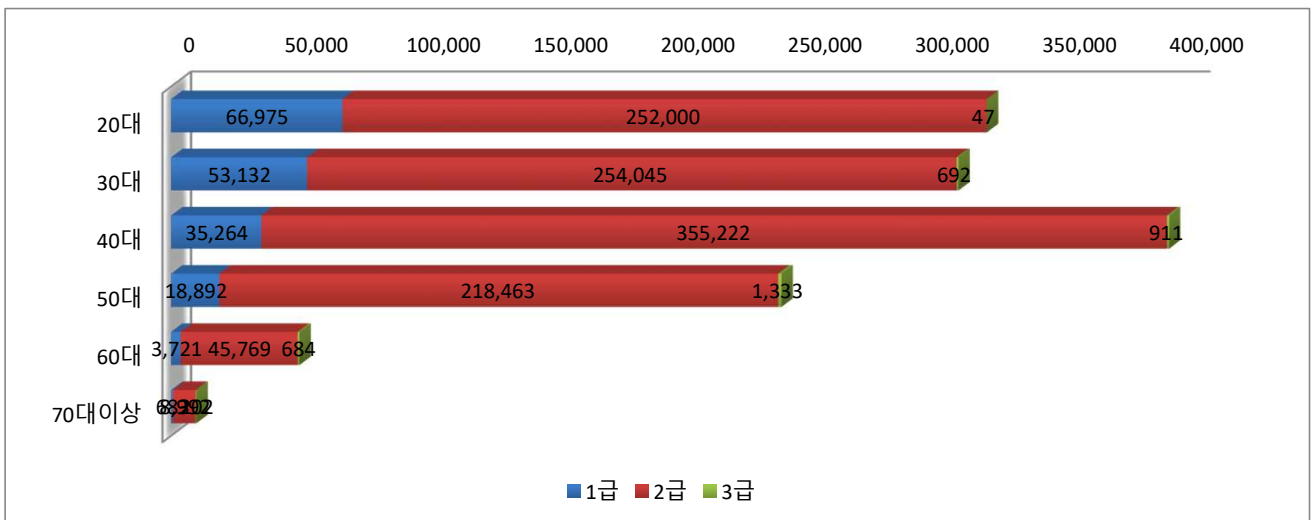


□ 연령별 자격증 발급현황 (총 누적)

* 발급[건수]와 발급[명수]는 차이날 수 있으며, 연령 특성 상 매년 조회 시 연령별 명수가 변경됨

(단위 : 명/%)

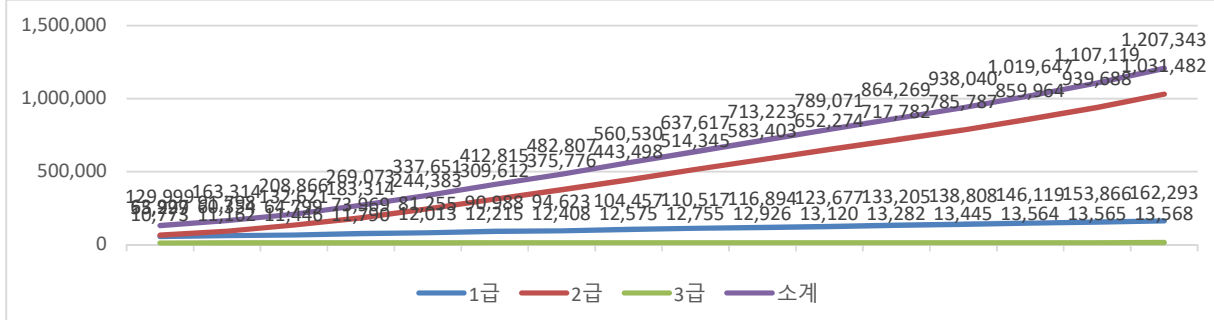
연령	급수	1급		2급		3급		소계	
	단위	건	(%)	건	(%)	건	(%)	건	(%)
20대		66,975	5.09%	252,000	19.13%	47	0.00%	319,022	24.22%
30대		53,132	4.03%	254,045	19.29%	692	0.05%	307,869	23.38%
40대		35,264	2.68%	355,222	26.97%	911	0.07%	391,397	29.72%
50대		18,892	1.43%	218,463	16.59%	1,333	0.10%	238,688	18.12%
60대		3,721	0.28%	45,769	3.48%	684	0.05%	50,174	3.81%
70대이상		683	0.05%	8,992	0.68%	202	0.02%	9,877	0.75%
소계		178,667	13.57%	1,134,491	86.14%	3,869	0.29%	1,317,027	100.00%



□ 연도별 자격증 발급현황

사회복지사 자격증 발급현황

연도 \ 급수		1급	2급	3급	소계
~2005	당해년도	4,421	20,348	585	25,354
	누계	55,299	63,927	10,773	129,999
2006	당해년도	5,055	27,871	389	33,315
	누계	60,354	91,798	11,162	163,314
2007	당해년도	4,445	40,823	284	45,552
	누계	64,799	132,621	11,446	208,866
2008	당해년도	9,170	50,693	344	60,207
	누계	73,969	183,314	11,790	269,073
2009	당해년도	7,286	61,069	223	68,578
	누계	81,255	244,383	12,013	337,651
2010	당해년도	9,733	65,229	202	75,164
	누계	90,988	309,612	12,215	412,815
2011	당해년도	3,635	66,164	193	69,992
	누계	94,623	375,776	12,408	482,807
2012	당해년도	9,834	67,722	167	77,723
	누계	104,457	443,498	12,575	560,530
2013	당해년도	6,060	70,847	180	77,087
	누계	110,517	514,345	12,755	637,617
2014	당해년도	6,377	69,058	171	75,606
	누계	116,894	583,403	12,926	713,223
2015	당해년도	6,783	68,871	194	75,848
	누계	123,677	652,274	13,120	789,071
2016	당해년도	9,528	65,508	162	75,198
	누계	133,205	717,782	13,282	864,269
2017	당해년도	5,603	68,005	163	73,771
	누계	138,808	785,787	13,445	938,040
2018	당해년도	7,311	74,177	119	81,607
	누계	146,119	859,964	13,564	1,019,647
2019	당해년도	7,747	79,724	1	87,472
	누계	153,866	939,688	13,565	1,107,119
2020	당해년도	8,427	91,794	3	100,224
	누계	162,293	1,031,482	13,568	1,207,343
2021	당해년도	16,355	77,174	6	93,535
	누계	178,648	1,108,656	13,574	1,300,878
2022	당해년도	8,401	52,751	0	61,152
	누계	187,049	1,161,407	13,574	1,362,030



□ 2022년 지역별 사회복지사 자격증 재발급건수

(단위 : 건)

구분	2022년 누계	1월	2월	3월	4월	5월	6월	7월	8월	9월	10월	11월	12월
서울	409	69	51	61	51	63	56	58					
부산	217	31	29	32	34	29	28	34					
대구	172	21	18	33	29	21	31	19					
인천	146	17	20	20	21	12	31	25					
광주	183	27	32	27	19	26	29	23					
대전	113	12	16	13	18	23	16	15					
울산	77	10	11	15	11	9	5	16					
세종	23	1	4	6	3	1	3	5					
경기	533	82	71	75	76	77	86	66					
강원	99	19	10	13	19	17	12	9					
충북	80	13	13	15	7	5	19	8					
충남	110	12	15	23	18	11	12	19					
전북	194	41	24	38	26	19	20	26					
전남	196	24	28	43	23	22	36	20					
경북	162	27	27	29	17	24	23	15					
경남	261	41	30	46	24	44	41	35					
제주	57	6	9	11	9	8	7	7					
합계	3,032	453	408	500	405	411	455	400	0	0	0	0	0

□ 2022년 신청종류별 사회복지사 자격증 재발급건수

(단위 : 건)

구분	2022년 누계	1월	2월	3월	4월	5월	6월	7월	8월	9월	10월	11월	12월
분실	1,986	306	268	335	247	266	311	253					
성명변경	1,010	139	137	163	158	141	141	131					
주민번호 변경	36	8	3	2	0	4	3	16					
합계	3,032	453	408	500	405	411	455	400	0	0	0	0	0

□ 2022년 급수별 사회복지사 자격증 재발급건수

(단위 : 건)

구분	2022년 누계	1월	2월	3월	4월	5월	6월	7월	8월	9월	10월	11월	12월
1급	444	71	47	75	56	75	65	55					
2급	2,582	381	361	422	348	335	390	345					
3급	6	1	0	3	1	1	0	0					
합계	3,032	453	408	500	405	411	455	400	0	0	0	0	0

□ 2022년 지역별 사회복지사 회원증 발급건수

(단위 : 건)

구분	2022년 누계	1월	2월	3월	4월	5월	6월	7월	8월	9월	10월	11월	12월
서울	4,001	249	491	963	905	642	251	500					
부산	2,541	131	264	1,046	537	234	82	247					
대구	2,447	61	298	1,473	240	126	57	192					
인천	1,199	87	222	223	270	192	61	144					
광주	1,544	63	337	408	386	169	48	133					
대전	1,254	51	212	339	344	137	50	121					
세종	120	3	18	41	13	17	4	24					
울산	524	21	109	152	91	60	30	61					
경기	5,538	237	1,135	1,569	1,088	666	220	623					
강원	1,067	45	138	388	227	125	42	102					
충북	1,230	28	460	257	265	79	56	85					
충남	1,384	83	183	338	417	153	61	149					
전북	1,840	157	231	939	208	115	50	140					
전남	1,863	59	141	1,123	288	126	62	64					
경북	4,013	81	802	2,325	360	168	78	199					
경남	1,872	209	507	350	265	250	88	203					
제주	350	13	56	82	102	40	25	32					
합계	32,787	1,578	5,604	12,016	6,006	3,299	1,265	3,019	0	0	0	0	0

□ 전년대비 자격증 발급 현황

(단위 : 건)

구분	총 계	1월	2월	3월	4월	5월	6월	7월	8월	9월	10월	11월	12월
2021년 (A)	93,535	6,055	9,810	18,113	17,395	6,837	3,485	5,560	5,754	5,956	5,449	6,525	2,596
2022년 (B)	61,152	3,724	9,778	18,137	13,116	8,239	3,093	5,065					
증감 (A-B=C)	32,383	2,331	32	-24	4,279	-1,402	392	495	5,754	5,956	5,449	6,525	2,596

□ 전년대비 자격증 재발급 현황

(단위 : 건)

구분	총 계	1월	2월	3월	4월	5월	6월	7월	8월	9월	10월	11월	12월
2021년 (A)	5,504	399	404	620	472	386	533	441	464	442	369	461	513
2022년 (B)	3,032	453	408	500	405	411	455	400					
증감 (A-B=C)	2,472	-54	-4	120	67	-25	78	41	464	442	369	461	513

□ 전년대비 회원증 발급 현황

(단위 : 건)

구분	총 계	1월	2월	3월	4월	5월	6월	7월	8월	9월	10월	11월	12월
2021년 (A)	42,872	2,675	5,788	12,627	5,577	1,964	1,288	2,238	2,347	2,657	2,213	2,471	1,027
2022년 (B)	32,787	1,578	5,604	12,016	6,006	3,299	1,265	3,019					
증감 (A-B=C)	10,085	1,097	184	611	-429	-1,335	23	-781	2,347	2,657	2,213	2,471	1,027